

			ČÍSLO SOUPRAVY:
REVIZE Č.	DATUM	ZMĚNA	



SUDOP BRNO, spol. s r.o.
Kounicova 26
611 36 Brno

OBJEDNAVATEL:	Správa železnic, státní organizace, Dlážděná 1003/7, 110 00 Praha 1 Stavební správa východ (organizační jednotka)		tel. : +420 972 625 804 E-mail: sudop@sudop-brno.cz	
PROFESNÍ SKUPINA:	24 Silnoproud	VEDOUcí PROF. SKUPINY Ing. Jan Zářecký	GENERÁLNÍ ŘEDITEL Ing. Kamil Chmela	
ODPOVĚDNÝ PROJ. ZAKÁZKY Ing. Jan Zářecký <i>Galucef</i>	ODPOVĚDNÝ PROJ. PS, SO Ing. Jan Zářecký	NAVRHL, VYPRACOVAL Ing. Petr Kortyš <i>Kortys</i>	KONTROLOVAL Ing. Vítězslav Šimáček <i>Simacek</i>	
KRAJ: Jihomoravský/Vysočina	POVĚŘENÝ OÚ: Tišnov – Golčův Jeníkov		STUPEŇ: DUSP+PDPS	
ZVÝŠENÍ TRAKČNÍHO VÝKONU TNS ČEBÍN PS 30-09-05 TNS Havlíčkův Brod, registrační měření Rozvaděč AMR1 - přehledové schéma zapojení			ZAK. ČÍSLO 20047-01-1020	ARCH. ČÍSLO 2020240017
			MĚŘÍTKO	POČET FORMÁTŮ
			DATUM: 10/2020	
			ČÁST DOKUM. D.1.3.3.10	PŘÍLOHA 6

POZNÁMKA :

Provedení : Oceloplechový rozvaděč AMR1 (RACK 600 x 600 x 2000)
Krytí : IP 40, po otevření dveří IP 00
Prostory : Nebezpečné
Nátěr : RAL 7032, světle šedá
Přívod : spodem
Vývody : spodem
Pomocné napětí : 230V AC, 50Hz
110V DC

Ochrana při poruše :
automatickým odpojením od zdroje dle ČSN 33 2000-4-41 ed.2

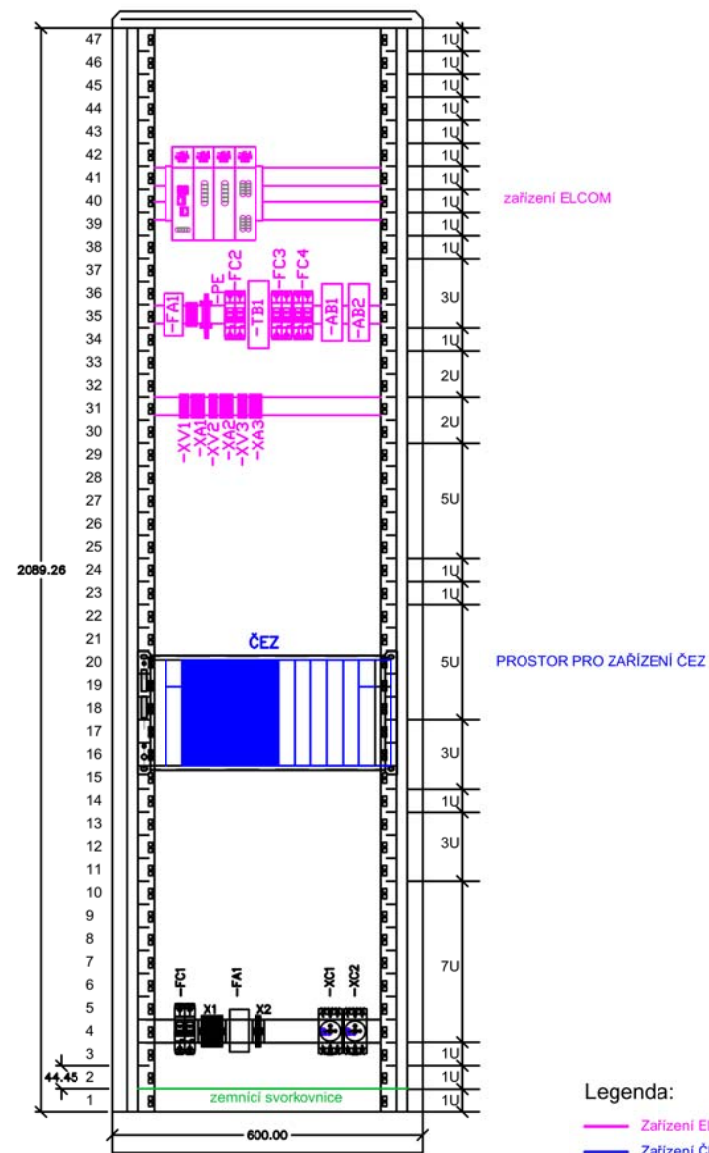
Barvy vodičů :

Vodiče 230VAC - černá, modrá, žlutozelená
Vodiče 110VDC - hnědá
Vodiče 24VDC - šedá
Vodiče signálů - bílá

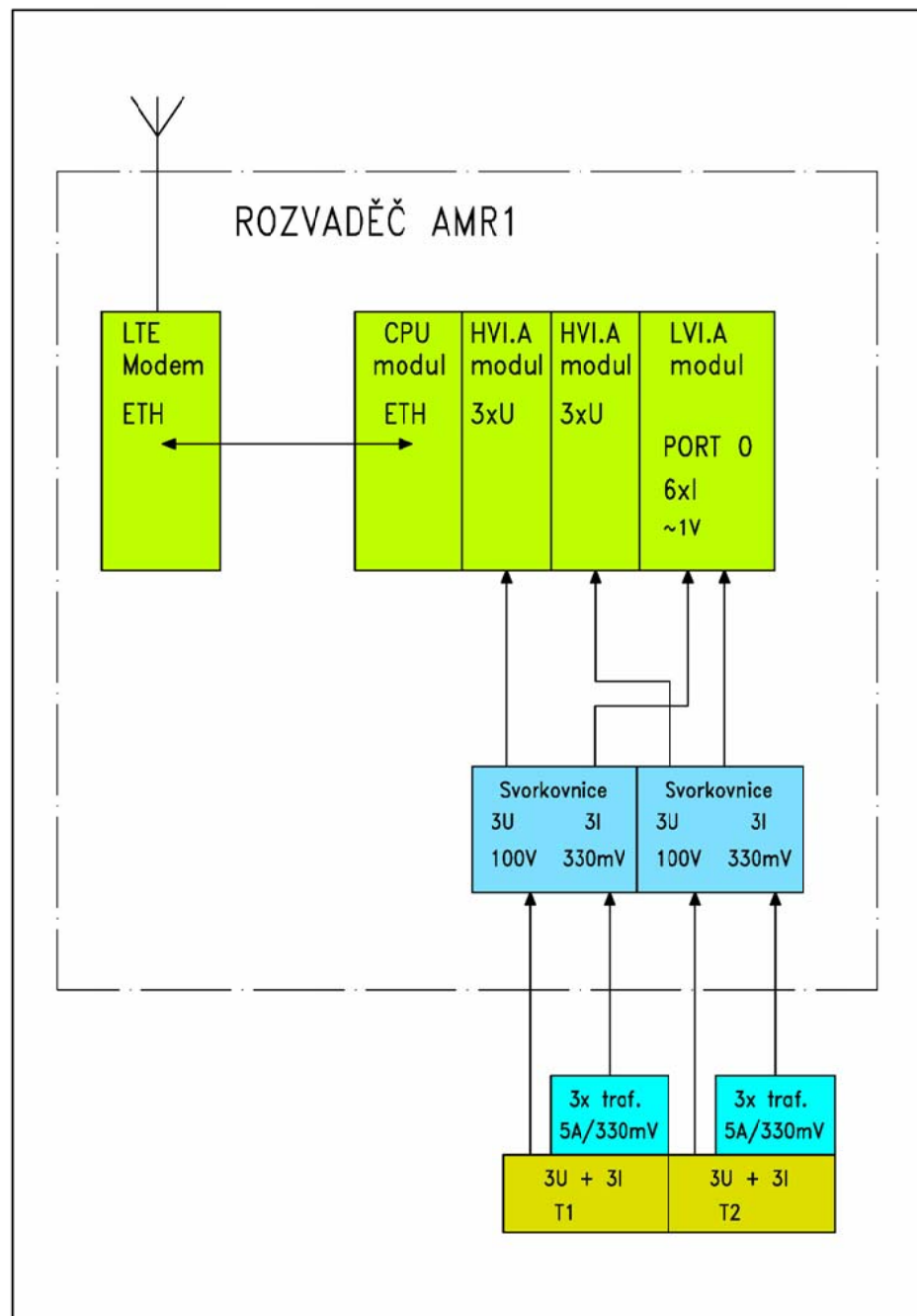
TNS Havlíčkův Brod

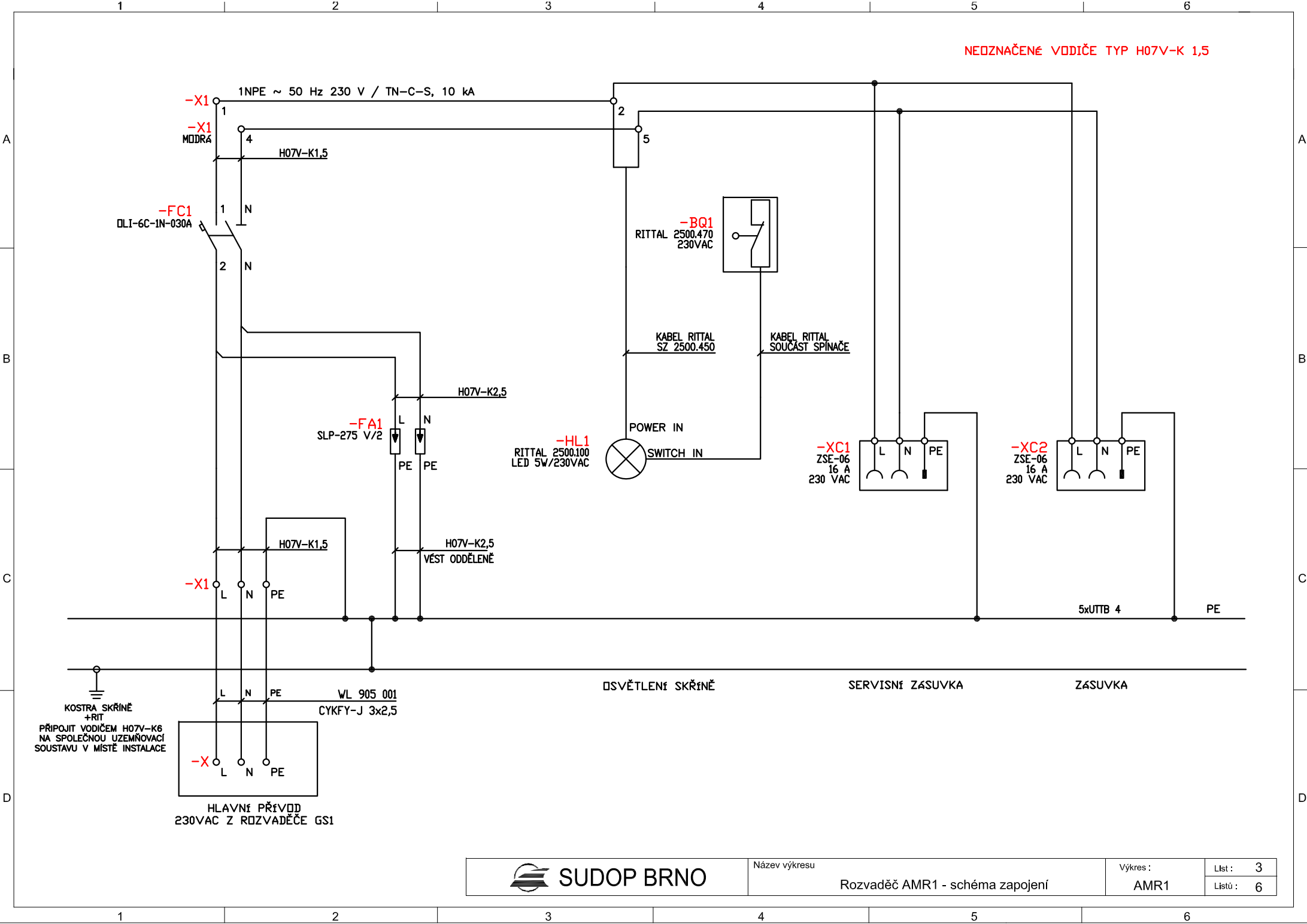
Skříň kvalitativního a registračního měření AMR1

místnost vlastní spotřeby
skříň 19"/47U



MĚŘENÍ ELCOM





SUDOP BRNO

Název výkresu

Rozvaděč AMR1 - schéma zapojení

Výkres :

AMR1

Lišt : 3

Lištů : 6

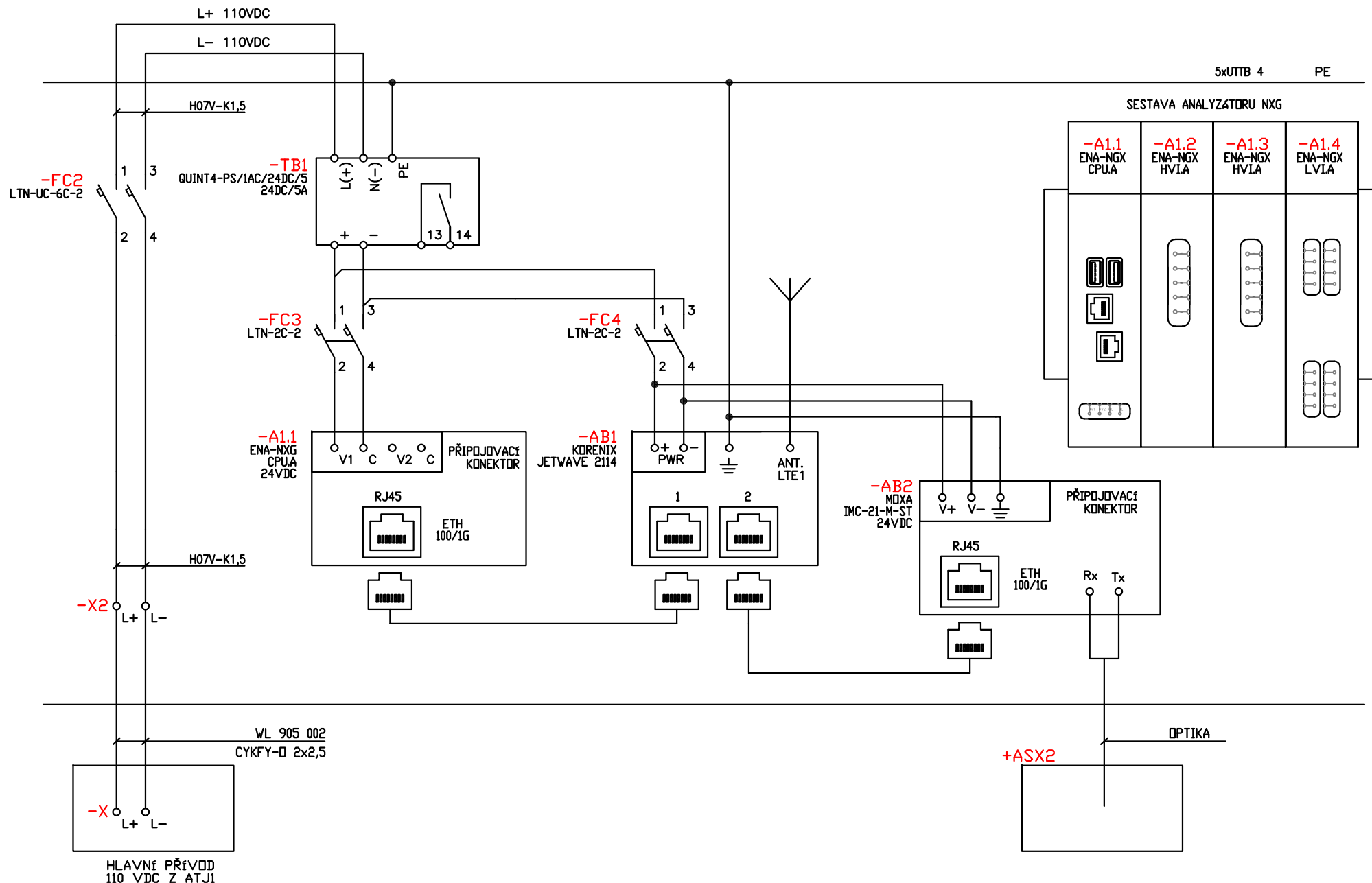
NEOZNAČENÉ VODIČE TYP H07V-K 1,5

A

B

C

D



SUDOP BRNO

Název výkresu

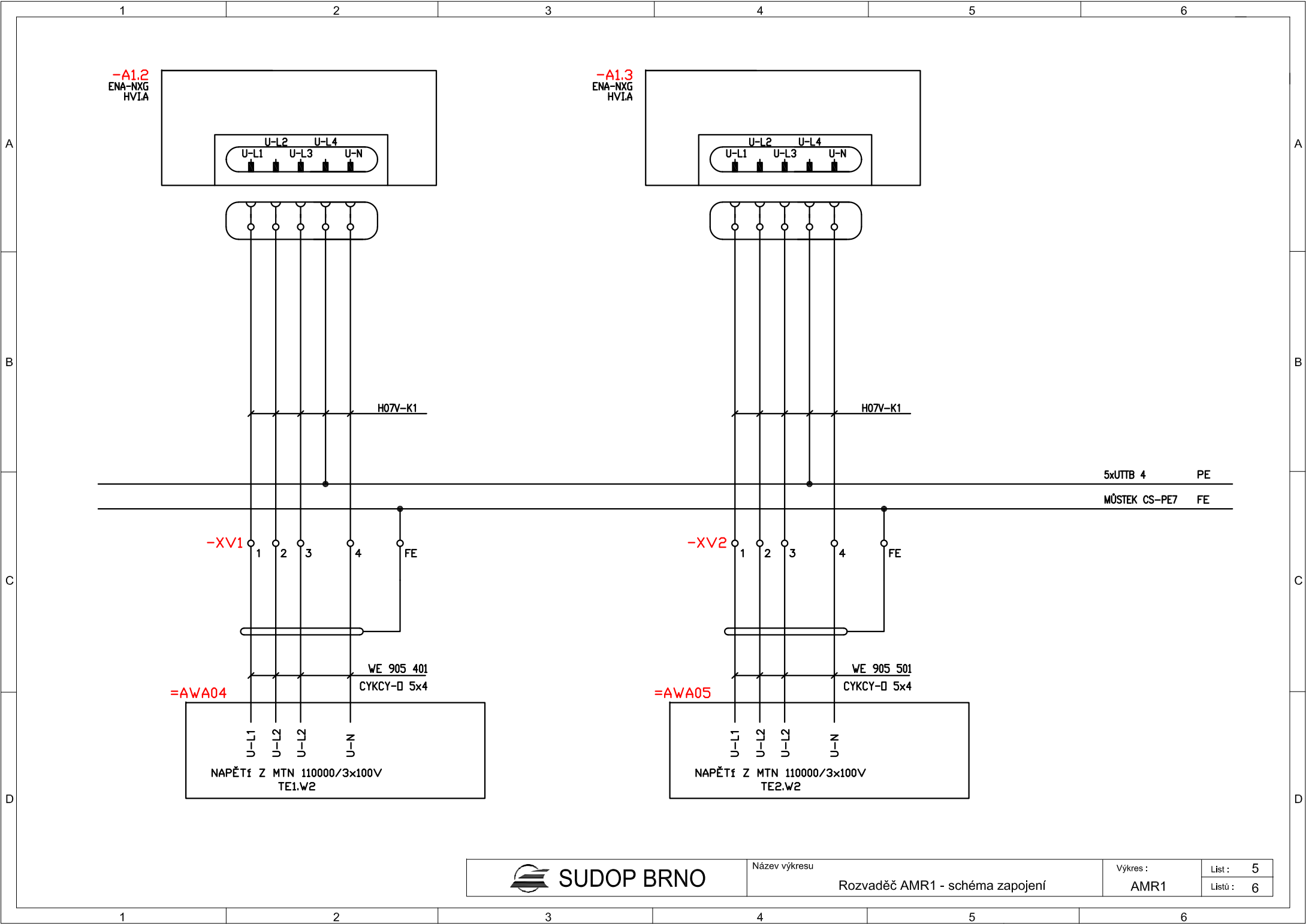
Rozvaděč AMR1 - schéma zapojení

Výkres :

AMR1

List :

Listů : 6



SUDOP BRNO

Název výkresu

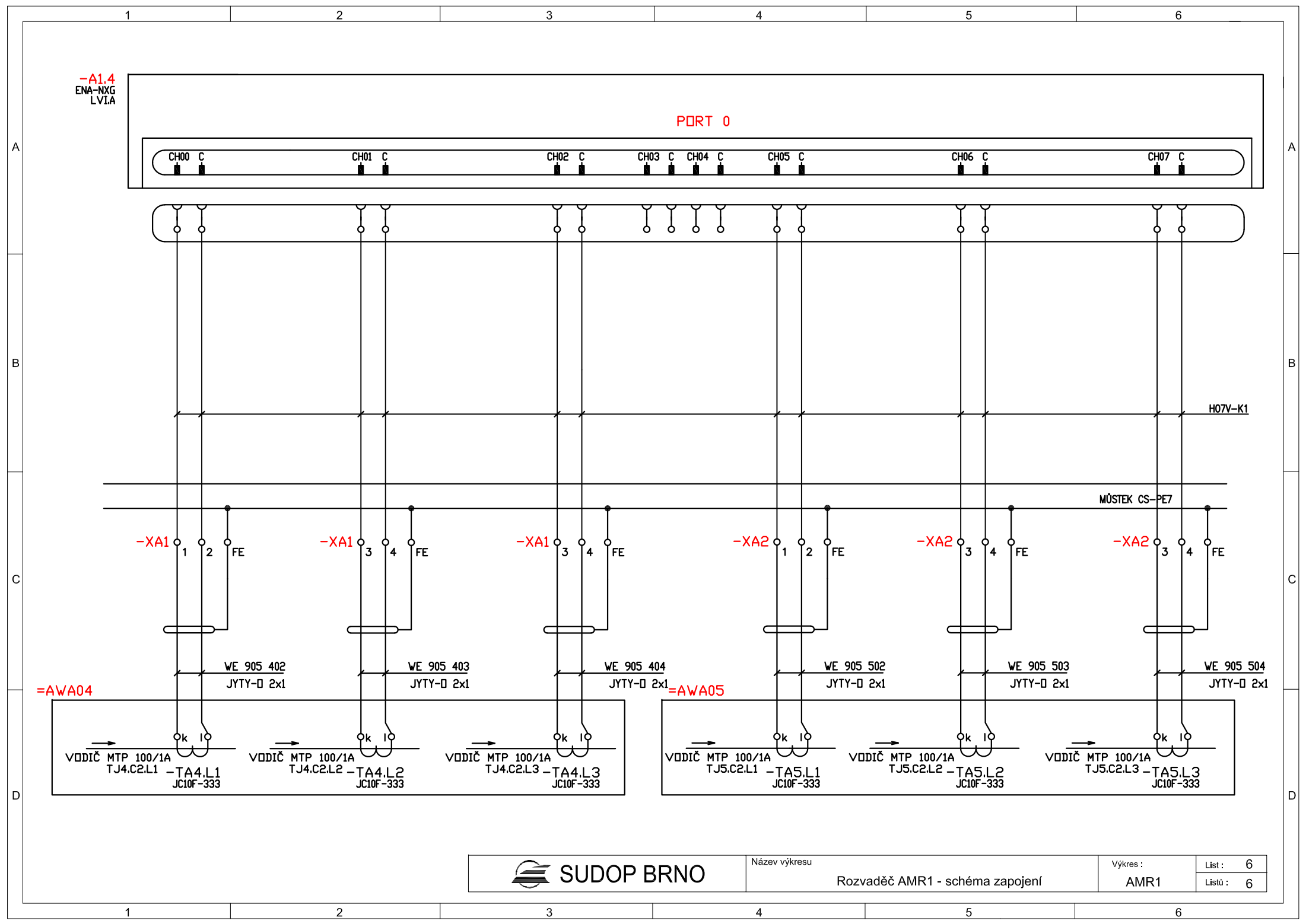
Rozvaděč AMR1 - schéma zapojení

Výkres :

AMR1

List : 5

Listů : 6



SUDOP BRNO

Název výkresu

Rozvaděč AMR1 - schéma zapojení

Vykres :

AMR1

List : 6

Listů : 6